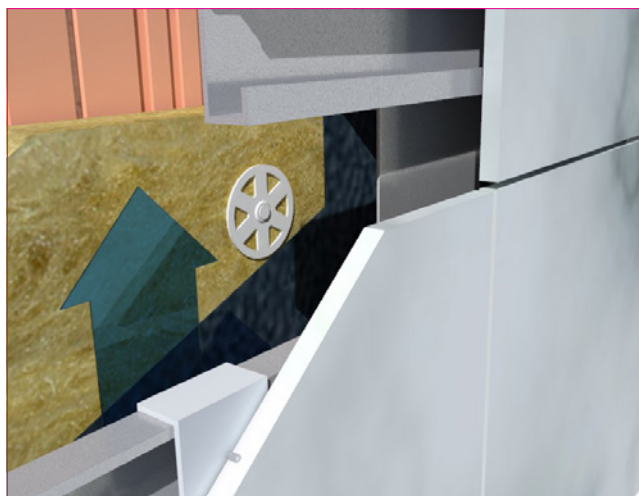


VM SMART FACADE

Sistemi di facciata ventilata in lastre di gres porcellanato monitorati da sensori

FORNITURA DI SISTEMA

fissaggio con ancoraggio a scomparsa retro lastra



La fornitura e posa in opera prevede l'installazione di una facciata ventilata dotata del sistema "**Smart Facade**" di Sensola, la quale integra sensori di varia natura con l'ausilio di Intelligenza Artificiale. Il sistema consente, attraverso un'app dedicata di monitorare l'involucro nei tre assi di movimento (X, Y, Z) e nei 3 assi giroscopici (X, Y, Z). Monitora le temperature: esterno della lastra, retro del coibente e interno dell'edificio, per verificare la trasmissione termica in tempo reale.

Il sistema rileva eventuali movimenti anomali, invia alert per la verifica dello stato di fatto e controlla l'eventuale presenza di fughe di gas, tutelando così progettista e committente.

Fornitura e posa in opera di parete ventilata composta da staffe in alluminio complete di termostop, profili verticali a "T" in alluminio fissati alle staffe tramite viti o rivetti e correnti orizzontali in alluminio.

Il fissaggio della struttura della parete ventilata alla parete portante dell'edificio avviene mediante tasselli meccanici in acciaio o tasselli a calza elastica e resina in poliester bicomponente, correlate di barra filettata, rondella e dado di serraggio in acciaio zincato. Il fissaggio a scomparsa del rivestimento lapideo avviene tramite inserto di tipo KEIL nell'apposito foro retro lastra..

Il fissaggio delle lastre in gres porcellanato avviene tramite ganci in acciaio (non verniciato) fissato ai montanti per mezzo di viti o rivetti.

Il kit di montaggio è regolabile lungo i 3 assi.

La struttura consente la posa sia in verticale che in orizzontale e prevede una fuga tra le lastre pari a circa 5/8 mm, in funzione del progetto architettonico.

Il rivestimento è in gres porcellanato di spessore mm 8/10 con formati cm 60 x 60 e cm 60 x 120 posati in orizzontale o in verticale. La distanza dei profili verticali è di cm 60.

Le lastre sono fornite complete di rete di sicurezza incollata sul retro.

Il prezzo del sistema è riferito ad uno spessore massimo di facciata di cm 19 che consente pertanto l'utilizzo di un materiale isolante in lana minerale di spessore massimo di cm 15 per avere uno spazio ventilato di almeno 2,5 cm.

Misurazione vuoto per pieno ad esclusione dei fori superiori ai 3,80 mq. Il prezzo comprende la mano d'opera e tutti i materiali necessari alla realizzazione della parete ventilata come da normativa UNI 11018.

PER PARTECIPARE ALLE GARE D'APPALTO, È RICHiesto UN COLLOQUIO CON UN NOSTRO TECNICO.

VM Group S.r.l.

SEDE LEGALE
Foro Traiano 1/a
00187 Roma

HEADQUARTERS
via dell'Industria, snc
01100 Viterbo



vmgroupsrl.com